

# 入園準備品

入園に向けて、用意しておいて頂きたいものをプリントにまとめましたので、ご覧頂き準備をお願いします。持ち物全てに、ひらがなで名前を記入して下さい。

## ◆通園カバン◆

- \*リュックでも構いませんが、1人で背負えるようにして下さい。
- \*カバンの中には、シール帳・お弁当箱・箸箱・コップ・乾布摩擦のタオル・お念珠等を入れます。



## ◆シューズ（上履き）◆

- \*バレーシューズ
- \*色は自由です。



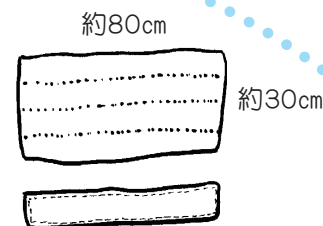
## ◆シューズ袋◆

- \*手提げひもから底までが40cm位の大きさの物。（市販の物でも構いません。）



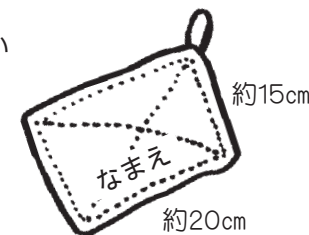
## ◆乾布摩擦のタオル◆

- \*右の図のように、フェイスタオルを4つ折りにして、まわりにミシンを掛けて下さい。分厚い場合は半分に裁断して2つ折りでも構いません。毎日持たせて下さい。



## ◆筆ふき◆

- \*タオルを20cm×15cmの寸法に折りたたんで、ほつれないように端を折って縫って下さい。（厚手にならないように）
- \*角にひもを付けて、別布に名前を書いて付けて下さい。（ゴムは付けない）



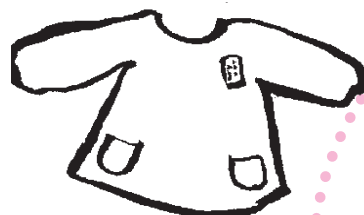
## ◆絵本袋◆

- \*この袋は毎月の本や製作物等を入れて持って帰る為の物です。（約30cm×45cm×4cmマチ）
- \*手提げのひもの丈は、お子さんが持って、引きずらない程度の長さにして下さい。
- \*別布（4cm×8cm）にクラスと名前を書いたものを見えやすい所に付けて下さい。
- \*大きさがほぼ同じであれば、市販の物でも構いません。



## ◆スモック◆

- \*製作をする時に着ます。
- \*柄は自由です。



## ◆ぞうきん◆

- \*机を拭くために使用しますので、新しい無地で薄手の物を1枚用意して下さい。
- \*共同で使用しますので、名前はいりません。

## ◆ご飯を入れてくる小さ目の容器（主食）・箸等◆

- \*容器（プラスチック製）はフタの開閉ができるように、練習しておいて下さい。形は自由です。
- \*給食のメニューによりませんが、箸とスプーンを用意して下さい。
- \*容器と箸等を入れる巾着袋とコップを入れる巾着袋をご用意下さい。出し入れの簡単な大きめの袋に入れて下さい。
- \*月に1回愛情弁当の日がありますので、お弁当箱も準備しておいて下さい。



## ◆スモック袋◆

- \*スモックを入れる袋です。（約30cm×25cm）
- \*柄は自由です。
- \*ひもは短めにして下さい。
- \*大きさがほぼ同じであれば、市販の物でも構いません。



## ◆箱ティッシュ◆

- \*1箱用意して下さい。共同で使いますので名前はいりません。



## ◆念珠袋◆

- \*新入園祝いとして「お念珠」をお渡ししますので、布で巾着袋（10cm×10cm）を作して下さい。
- \*お念珠にも名前を書いた布等を付けて下さい。（お念珠は教材販売時にお渡しします。）



## ◆水筒◆

- \*年間を通して水筒を持参されても構いませんが、自分で使えるようにして下さい。必ず本体と紐に名前を記入して下さい。



## ◆ループ付きタオル◆

- \*ループ付きタオルで手を拭きますので、毎日持って来て下さい。



## ◆バスタオル・バスタオル袋◆

- \*預かり保育（お昼寝）を利用される場合はご用意下さい。
- \*バスタオル入れは、（30cm×40cm）位のサイズの巾着袋です。

